

ELEKTROŚMIECI – 3 ZŁOTE ZASADY

1

Nie wyrzucaj

Elektrośmieci to szkodliwe substancje, które wyrzucone razem z innymi odpadami niszczą środowisko, a także ludzkie zdrowie.

2

Nie demontuj

Demontowanie ZSEE to zadanie tylko i wyłącznie dla przeszkolonych pracowników specjalistycznych zakładów przetwarzania.

3

Oddaj do punktu zbierania

Sprawdź, gdzie możesz bezpiecznie przekazać elektrośmieci. Bądź odpowiedzialny i zrób to!



Zakład Utylizacji Odpadów Stałych Sp. z o.o.
ul. Rokicka 16, 83-110 Tczew

ROZRYWKA



słowo_słowo
e = a + Inych



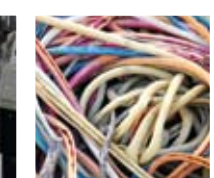
oddawaj



INFRASTRUKTURA
I ŚRODOWISKO
NARODOWA STRATEGIA SPÓJNOŚCI



UNIA EUROPEJSKA
FUNDUSZ SPÓJNOŚCI



Pozytywnie selektywni nie robią zamieszania

Na czym polega selektywna zbiórka i czemu jest pozytywna? To proste. Najogólniej rzecz ujmując, to segregowanie odpadów taki sposób, by były one łatwe do przetworzenia i ponownego wykorzystania.



W systemie 3-pojemnikowym odpady dzielone są na 3 grupy:



UWAGA – nie wszystkie odpady można zaklasyfikować do którejsz z 3 powyższych grup. Gdzie wyrzucić np. starą lodówkę, toster, żarówkę?

Elektrośmieci, czyli innymi słowy **Zużyty Sprzęt Elektryczny i Elektroniczny (ZSEE)** to wszystkie **popsute, nieużywane lub niepotrzebne** urządzenia elektryczne i elektroniczne, działające kiedyś na **prąd** lub **baterie**. Tego typu odpady zawierają **trujące substancje**. **Nieodpowiednio** składowane, w skrajnych przypadkach mogą prowadzić do **zatrucia** wody i gruntu oraz zagrażać zdrowiu zwierząt i ludzi.

Pamiętaj!

Zużyty sprzęt oddany do punktu zbierania powinien być kompletny. Za demontowanie go „na własną rękę” grozi kara od 2 do 100 tys. złotych - zanieczyszcza ono środowisko i może stanowić zagrożenie dla zdrowia człowieka. Za wyrzucanie elektrośmieci do zwykłego śmietnika grozi kara grzywny nawet do 5 tysięcy złotych!

Zgodnie z prawem, w 2010 r. firmy wprowadzające na rynek sprzęt elektryczny i elektroniczny musiały zebrać odpady z takich urządzeń w ilości stanowiącej 24 proc. masy nowego sprzętu trafiającego na rynek. Obecnie wymagana ilość jest o 11% wyższa. Podniesienie limitu zbiórki elektroodpadów wynika ze zobowiązań Polski względem Unii Europejskiej.

Każdego roku ilość zebranych odpadów z urządzeń elektrycznych i elektronicznych powinna wynosić ok. 4 kg w przeliczeniu na jednego mieszkańca. W 2010 r. wyniosła ona ok. 2,7 kg.



Droga postępowania z ZSEE:

- 1** Selektywna zbiórka - oddawanie ZSEE do specjalnie utworzonych punktów zbierania
- 2** Odzysk, recykling i unieszkodliwianie
- 3** Produkcja nowych przedmiotów (np. żagli, mebli, misek żaroodpornych) w zakładach przetwarzania.

Najważniejsza jest segregacja „u źródła” – czyli już w naszych domach.

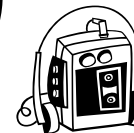
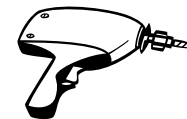


Elektrośmieci na miejsca!

Elektrośmieci na miejsca!

ELEKTROŚMIECI - CZYLI CO?:

- **wielkogabarytowe urządzenia AGD**
(m.in. lodówki, zamrażarki, pralki, piekarniki)
- **małogabarytowe urządzenia AGD**
(m.in. odkurzacze, tostery, golarki, zegarki)
- **sprzęt oświetleniowy**
- **zabawki, sprzęt rekreacyjny i sportowy**
- **przyrządy do nadzoru i kontroli**
(m.in. czujniki dymu, termostaty)
- **sprzęt teleinformatyczny i telekomunikacyjny**
(m.in. komputery, drukarki, telefony, kalkulatory)
- **sprzęt audiowizualny**
(m.in. radioodbiorniki, telewizory, dyktafony, kamery)
- **narzędzia elektryczne i elektroniczne**
(z wyjątkiem wielkogabarytowych, stacjonarnych narzędzi przemysłowych)
- **przyrządy medyczne**
(z wyjątkiem wszczepianych i skażonych produktów)
- **automaty**
(m.in. do zimnych i gorących napojów, butelek i puszek, a także bankomaty)



NA MIEJSCA - CZYLI GDZIE?

- Do specjalnie utworzonych punktów zbierania (pełna lista na stronie www.elektrosmieci.pl)

Punkty zbiórki elektrośmieci

1. Punkt selektywnej zbiórki na terenie składowiska odpadów w Tczewie, ul. Rokicka 2

2. Powiat tczewski:

PESTAR Tczew, ul. Targowa 4 (teren SITA Pomorze)

Godziny otwarcia: **poniedziałek - piątek 7:00-15:30**

3. Powiat gdański:

Straszyn, ul. Starogardzka

Godziny otwarcia: **1. sobota miesiąca 10:00-14:00**

Wiślina ul. Słoneczna (parking)

Godziny otwarcia: **3. sobota miesiąca 10:00-14:00**

4. Powiat malborski:

Zakład Gospodarki Komunalnej i Mieszkaniowej, ul. Gen. De Gaulle 708

Godziny otwarcia: **poniedziałek - piątek 8.00-15.00**

UWAGA – Elektrośmieci można tam oddać całkowicie bezpłatnie!

- Do sklepu, przy zakupie nowego sprzętu elektrycznego i elektronicznego. Zgodnie z przepisami prawa, sklep ma obowiązek bezpłatnie przyjąć taką samą ilość i ten sam rodzaj sprzętu, co nowo zakupiony, bez względu na markę. Koszty transportu ponosimy jednak my.

